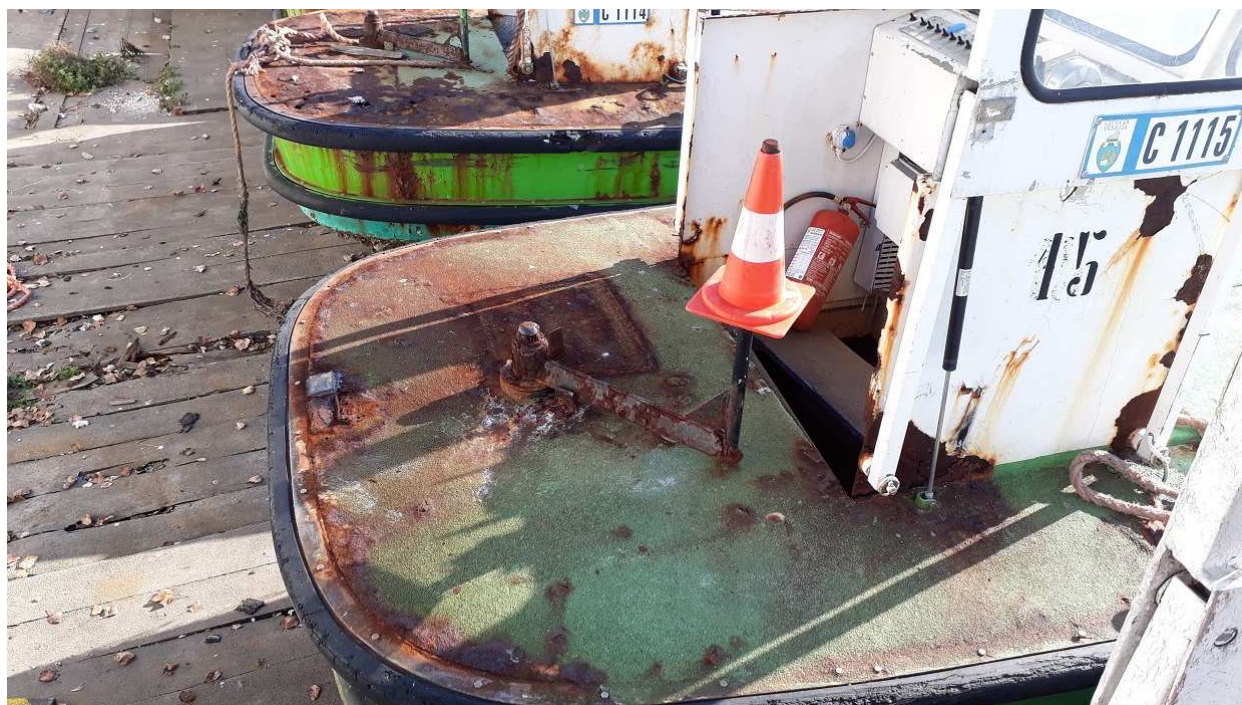


SCHEDA UNITA' NAVALE E CONDIZIONI TECNICO-OPERATIVE

DATI IDENTIFICATIVI DELL'UNITA'					
NOME UNITA':	MBSD015				
TIPO DI UNITA':	Motobarca tipo S. Marco tipo nuovo con linea d'asse				
PORTO E NUMERO IMMATRICOLAZIONE	Ispettorato di Porto di Venezia – 6V30520 – RV05631				
CANTIERE COSTRUTTORE	CANTIERI NAVALMECCANICA				
LUOGO DI COSTRUZIONE	Gambarare di Mira				
ANNO DI COSTRUZIONE	2001				
NAVIGAZIONE	Acque interne e lagunari				
SERVIZIO	Trasporto merci				
ARMATORE					
BANDIERA	Italiana				
DATA ENTRATA IN NAVIGABILITA'	22/07/2002				
NUMERO MASSIMO PERSONE IMBARCATE	2				
CARATTERISTICHE DELLO SCAFO					
MATERIALE COSTRUZIONE	Acciaio	STAZZA LORDA	6,03 ton.		
LUNGHEZZA FT.	11,40 mt.	LUNGHEZZA DI STAZZA	11,04		
LARGHEZZA MASSIMA	2,20 mt.	LARGHEZZA DI STAZZA	2,10		
ALTEZZA DI COSTRUZIONE	1,15 mt.	ALTEZZA DI STAZZA	1,04		
IMMERSIONE MEDIA		PORTATA	6,4 ton.		
DATI GENERALI DI PROPULSIONE E APPARATO MOTORE					
DESCRIZIONE	Propulsore con motore diesel, linea d'asse con n° 1 elica				
N° MOTORI INSTALLATI	0				
MOTORE					
COSTRUTTORE	LOMBARDINI	MODELLO	LDW 2004 M	MATRICOLA	7300650
LUOGO COSTR.	RIETI	ANNO COSTRUZIONE	2001		
TIPO MOTORE	ENTROBORDO		POTENZA MASSIMA	33Kw a 3000 g/min	
CILINDRATA	2068	N. CILINDRI	4	POTENZA FISCALE	
TRASMISSIONE POPPIERA					
COSTRUTTORE		MODELLO		MATRICOLA	
LUOGO COSTR.		ANNO COSTRUZIONE			
TIPO		POT. MAX. APPLICAB.			
DESCRIZIONE					
DATI GENERALI APPARATO DI SOLLEVAMENTO					
DESCRIZIONE					
COSTRUTTORE		MODELLO		MATRICOLA	
LUOGO COSTR.		ANNO COSTRUZIONE			
PORTATA MAX.		SBRACCIO MASSIMO			

Documentazione ed immagini fotografiche allegate.









LICENZA E CERTIFICATO DI NAVIGABILITÀ
DELL'UNITÀ DI NAVIGAZIONE IMMATRICOLATA AL

6V30520

RV05631

(ACQUE INTERNE E PROMISCUE)

Proprietario: VERITAS SPA
S.CROCE 489 - VENEZIA

Armatore:

MB 15

Visto Biennale:: 1980 / 1981
Scadenza Certificato di navigabilità: 28/02/2018

Tipo unità di navigazione: motobarca
Lunghezza metri: 11,400
Larghezza metri: 2,200
Portata max tonnellate: ... 6,400
Stazza lorda: 6,030

Numero massimo di persone imbarcate compreso equipaggio: 2
Consistenza minima dell'equipaggio: 1

Motore
LOMBARDINI LDW 2004 AM

N°.matricola
7300650

Potenza KW
33,000

Apparecchiature complementari:

Annotazioni: Trasp.merci C/P rif.solid.urb.



Il Capo dell'Ispettorato di Porto

Il Responsabile

dell'ISPETTORATO DI PORTO

Dott.ssa Patrizia Domeneghetti

Tessera stampata il : 23/12/2014

Tessera consegnata in data: 10 FEB. 2015

VERITAS S.p.A.

Al Signor:

Firma per ricevuta:

